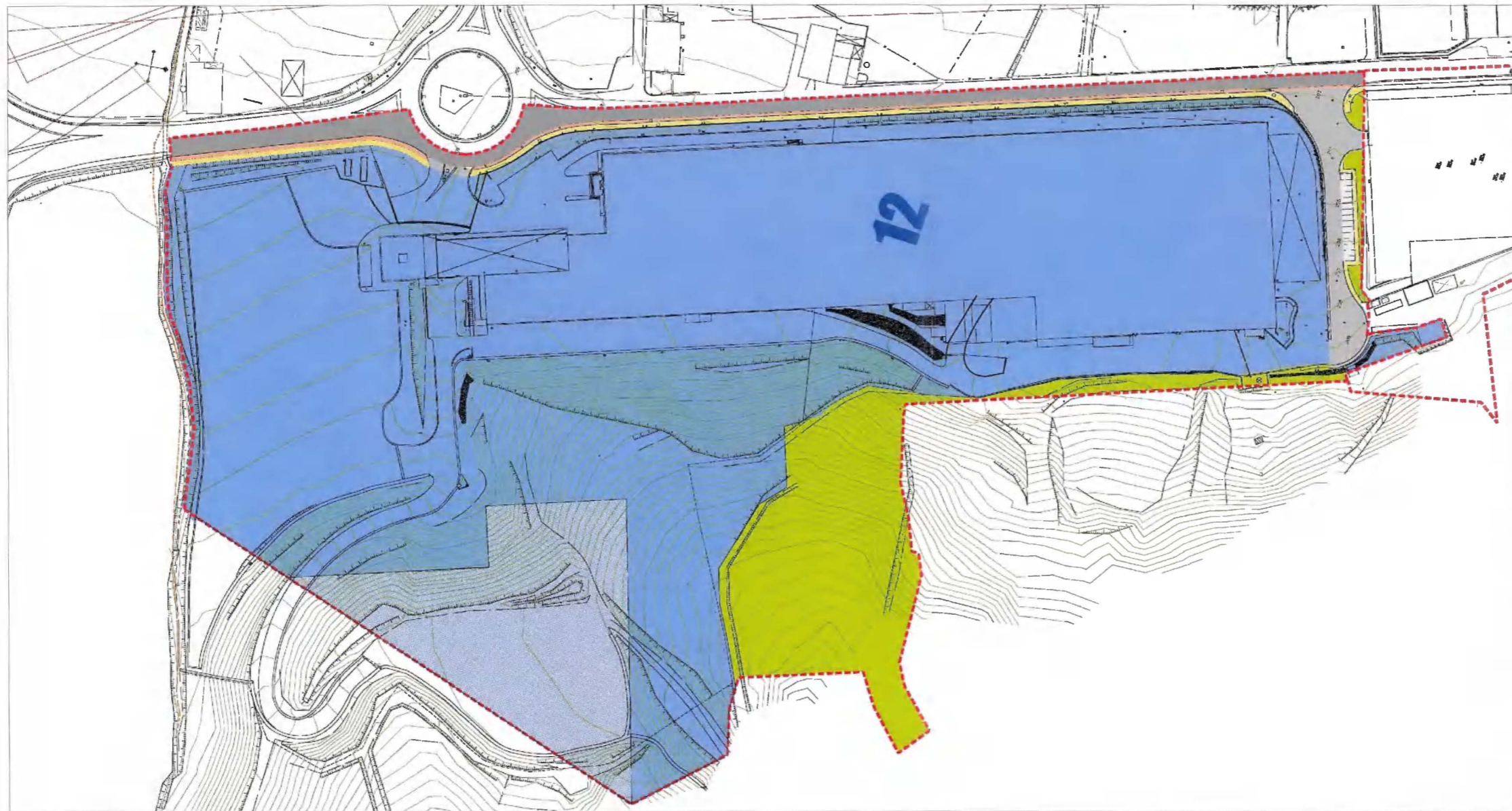




promotor: IRIZAR S. Coop.	Estudio de Detalle Area 12 " Zelaeta" NAVE PARA REPASO DE BAJOS DE AUTOBUSES Zumarraga Bidea nº8.- ORMAIZTEGI (Gipuzkoa)	E.DET1.1
Autor: DAVID OTEGUI	Situacion/ Emplazamiento ref: D16-IRIZAR2/EDET1/SITU Julio.- 2,016 susfituye a:	esc: 1/4.000

Image Diputacion Foral de Gipuz
Image © 2013 Eusko Jaurlaritza - Gobie
© 2013 Google

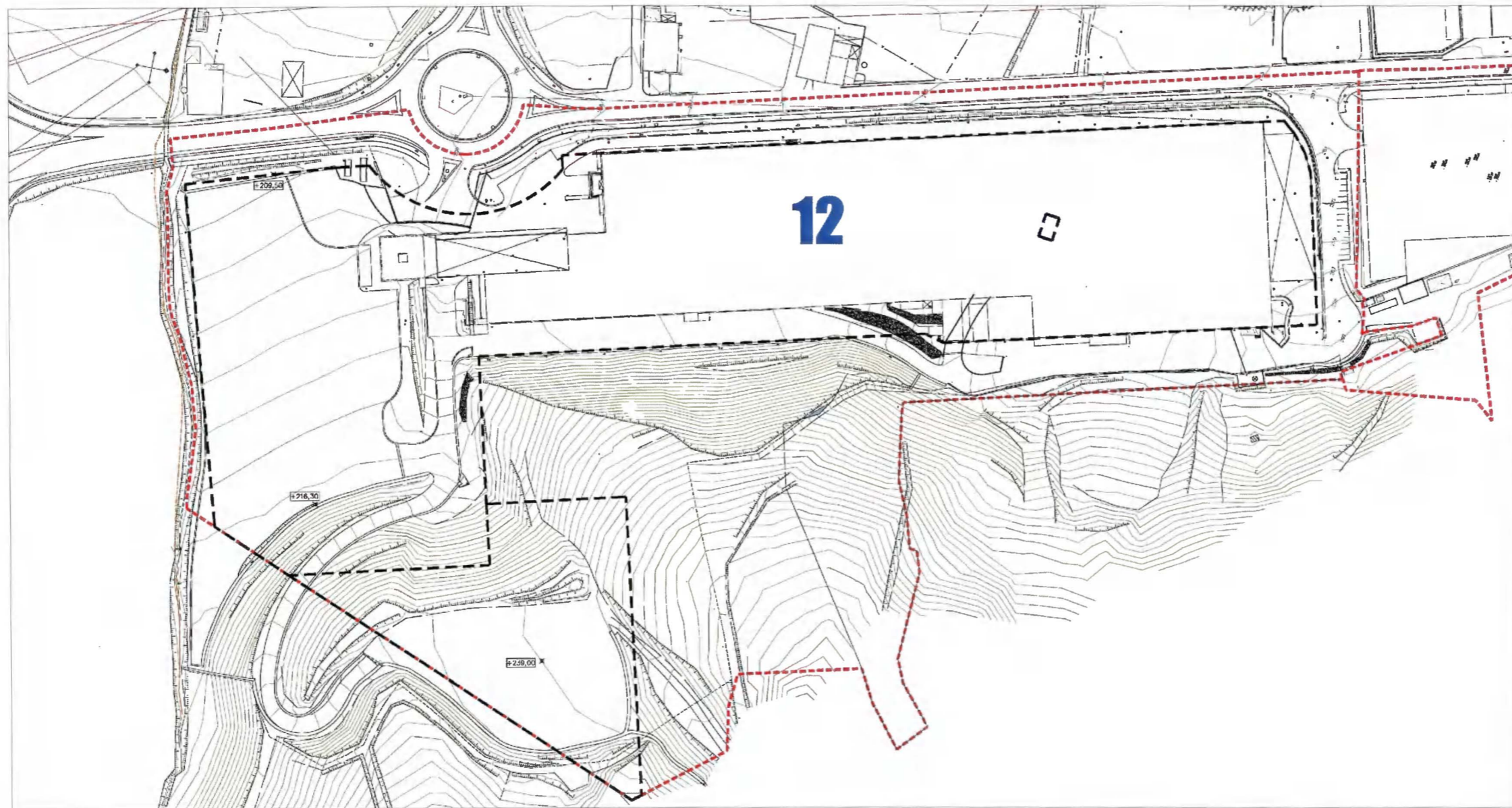
Fecha de las imágenes: 1/1/2011 43°02'50.21" N 2°15'32.45" O elev. 202 m alt. ojo 1.72 km


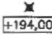


ERAKUNTZA EDIFICACION	
	BIZITEGI RESIDENCIAL
	INDUSTRIA INDUSTRIAL
	2 MOTAKO MUGATUTAKO ERABILERA DUEN INDUSTRIAGUNEA INDUSTRIAL DE USO RESTRINGIDO TIPO 2
	EKIPAMENDU EQUIPAMENTOS
	LURAZPIKO APARKALEKUAK APARCAMENTOS SUBTERRANEO USO PUBLICO EN SUPERFICIE
SISTEMA DE COMUNICACIONES	
	PROBINTZIAL BIDEAK VIALES PROVINCIALES
	BERTAKO BIDEAK VIALES LOCALES
	ESPALDAK ETA OINEZKOEN IBILBIDEAK ACERAS Y RECORRIDOS PEATONALES
	APARKALEKUAK PARCELAS DE GARAJE
	BIDEGORRIAK VIAS CICLISTAS
ESPACIO LIBRE	
	ESPACIO LIBRES URBANOS
	LORATEGIAK ETA PARKEAK PARQUES Y JARDINES
	JOLAS EREKIUAK AREAS DE JUEGO
	ESPALDAK ETA PLAZAK PLAZAS Y ESPACIOS LIBRES





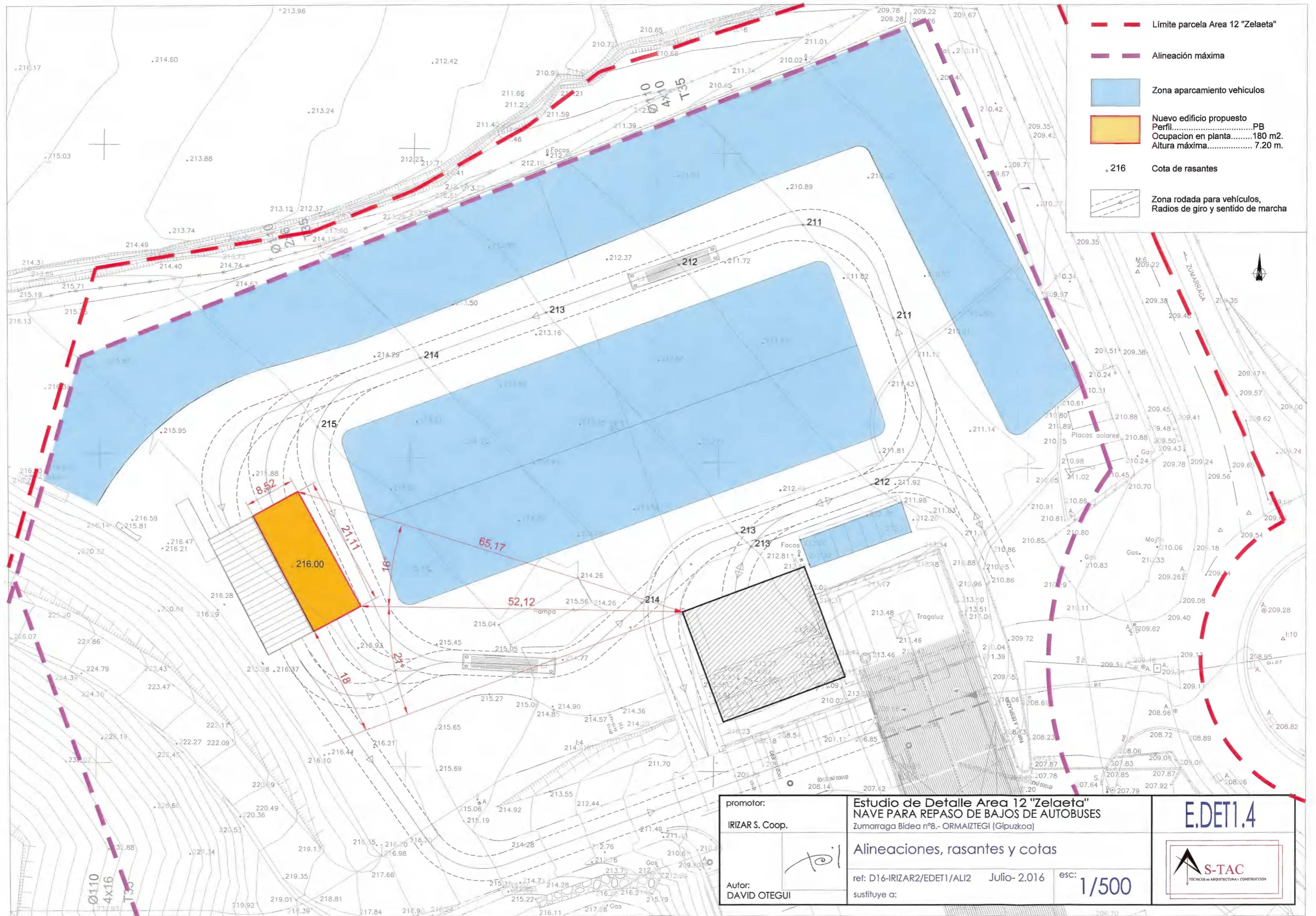
promotor: IRIZAR S. Coop.	Estudio de Detalle Area 12 "Zelaeta" NAVE PARA REPASO DE BAJOS DE AUTOBUSES Zumarraga Bidea n°8.- ORMAIZTEGI (Gipuzkoa)	E.DET1.2
Autor: DAVID OTEGUI	Ordenación completa Pormenorizada P.G.O.U. de Ormaiztegi ref: D16-IRIZAR2/EDET1/OCP Julio- 2016 sustituye a:	esc: 1/2.000



 GEBIENGO LERROKADURA
 ALINEACION MÁXIMA
 ORDENAZIOAREN GUTXICORABEHERRAKO SESTRA
 RASANTE ORIENTATIBA DE LA ORDENACION



promotor: IRIZAR S. Coop.	Estudio de Detalle Area 12 "Zelaeta" NAVE PARA REPASO DE BAJOS DE AUTOBUSES Zumarraga Bidea nº8.- ORMAIZTEGI (Gipuzkoa)	E.DET1.3
Autor: DAVID OTEGUI	 Alineaciones máximas y rasantes P.G.O.U. de Ormaiztegi ref: D16-IRIZAR2/EDET1/ALI Julio- 2.016 sustituye a:	 esc: 1/2.000



- - - Límite parcela Area 12 "Zelaeta"
- - - Alineación máxima
- Zona aparcamiento vehiculos
- Nuevo edificio propuesto
Perfil.....PB
Ocupacion en planta.....180 m2.
Altura máxima..... 7.20 m.
- 216 Cota de rasantes
- Zona rodada para vehículos,
Radios de giro y sentido de marcha

promotor: IRIZAR S. Coop.	Estudio de Detalle Area 12 "Zelaeta" NAVE PARA REPASO DE BAJOS DE AUTOBUSES Zumarraga Bidea nº8.- ORMAIZTEGI (Gipuzkoa)	E.DET1.4
Autor: DAVID OTEGUI	Alineaciones, rasantes y cotas ref: D16-IRIZAR2/EDET1/ALI2 Julio- 2016 esc: 1/500	 S-TAC <small>TÉCNICOS DE ARQUITECTURA Y CONSTRUCCIÓN</small>